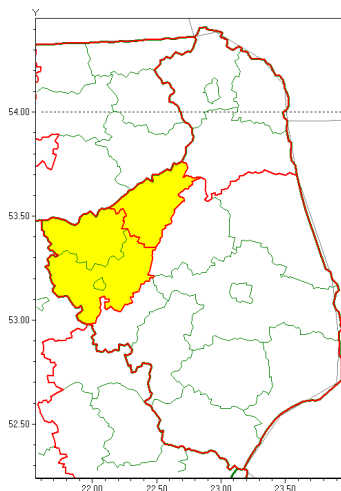




Zasięg ostrzeżenia w województwie

Intensywne opady śniegu



Ostrzeżenie meteorologiczne Nr 13

Nazwa biura	IMGW-PIB Centralne Biuro Prognoz Meteorologicznych - Wydział w Białymstoku
Zjawisko/stopień zagrożenia	Intensywne opady śniegu/ 1
Obszar	województwo podlaskie powiat grajewski
Ważność	od godz. 11:00 dnia 25.01.2021 do godz. 11:00 dnia 26.01.2021
Przebieg	Prognozuje się wystąpienie opadów śniegu, miejscami o natężeniu umiarkowanym, powodujących przyrost pokrywy śnieżnej za okres ważności Ostrzeżenia od 15 cm do 20 cm.
Prawdopodobieństwo wystąpienia zjawiska(%)	80%
Uwagi	Ostrzeżenie może być przedłużone.
Dyrektor synoptyk IMGW-PIB	Karolina Kierklo
Godzina i data wydania	godz. 19:07 dnia 24.01.2021
SMS	IMGW-PIB OSTRZEŻENIE: NIEG/1 podlaskie/grajewski od 11:00/25.01 do 11:00/26.01.2021 przyrost pokrywy do 20 cm.

Opracowanie niniejsze i jego format, jako przedmiot prawa autorskiego podlega ochronie prawnej, zgodnie z przepisami ustawy z dnia 4 lutego 1994r o prawie autorskim i prawach pokrewnych (dz. U. z 2006 r. Nr 90, poz. 631 z późn. zm.).

Wszelkie dalsze udostępnianie, rozpowszechnianie (przedruk, kopiowanie, wiadomości sms) jest dozwolone wyłącznie w formie dosłownej z bezwzględnym wskazaniem źródła informacji tj. IMGW-PIB.