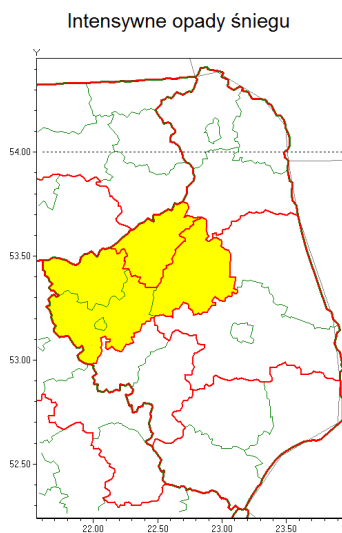




Zasięg ostrzeżenia w województwie



Ostrzeżenie meteorologiczne Nr 24

Nazwa biura	IMGW-PIB Centralne Biuro Prognoz Meteorologicznych - Wydział w Białymstoku
Zjawisko/stopień zagrożenia	Intensywne opady śniegu/ 1
Obszar	województwo podlaskie powiat grajewski
Ważność	od godz. 12:00 dnia 08.02.2021 do godz. 24:00 dnia 08.02.2021
Przebieg	Prognozuje się wystąpienie opadów śniegu powodujących przyrost pokrywy śnieżnej za okres ważności Ostrzeżenia od 5 cm do 10 cm.
Prawdopodobieństwo wystąpienia zjawiska(%)	70%
Uwagi	Brak.
Dyrektor synoptyk IMGW-PIB	Karolina Kierklo
Godzina i data wydania	godz. 07:11 dnia 08.02.2021
SMS	IMGW-PIB OSTRZEŻENIE: NIEG/1 podlaskie/grajewski od 12:00/08.02 do 24:00/08.02.2021 przyrost pokrywy 5-10 cm.

Opracowanie niniejsze i jego format, jako przedmiot prawa autorskiego podlega ochronie prawnej, zgodnie z przepisami ustawy z dnia 4 lutego 1994r o prawie autorskim i prawach pokrewnych (dz. U. z 2006 r. Nr 90, poz. 631 z późn. zm.).

Wszelkie dalsze udostępnianie, rozpowszechnianie (przedruk, kopiowanie, wiadomości sms) jest dozwolone wyłącznie w formie dosłownej z bezwzględnym wskazaniem źródła informacji tj. IMGW-PIB.